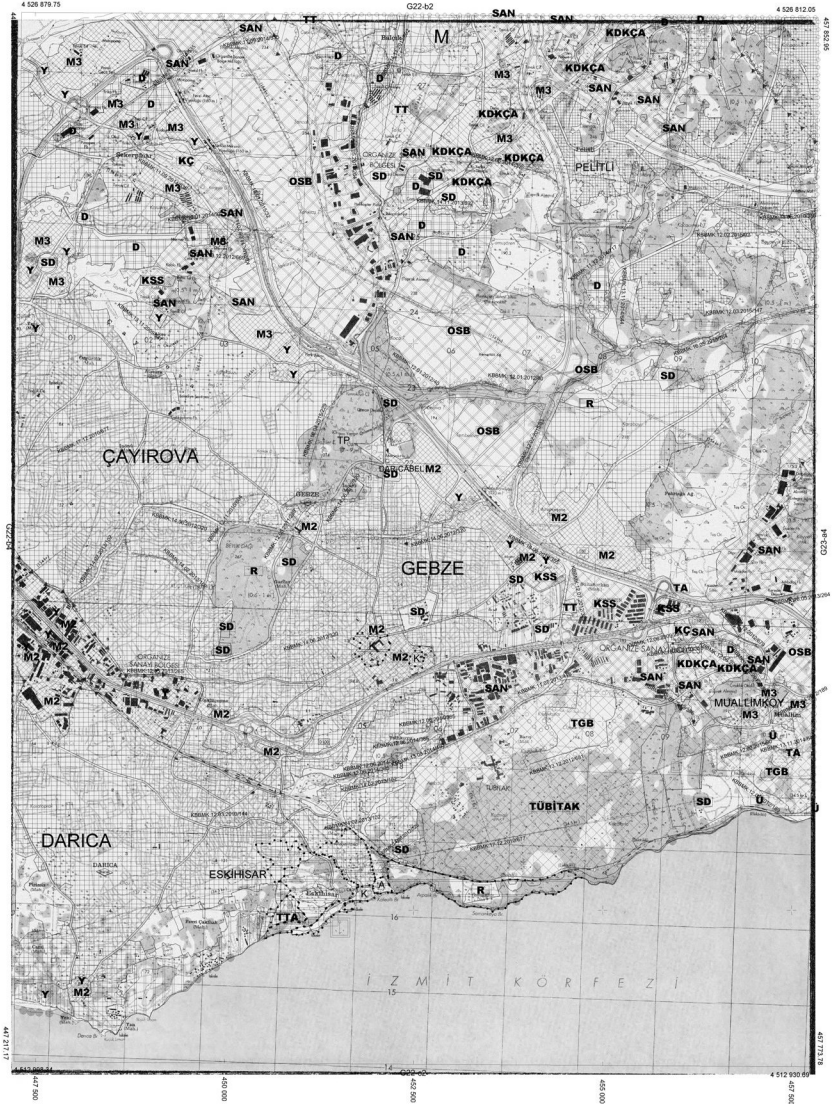


01	
06	
11	09
16	
21	22 23 24 25





KOCAELI G22-b-19-c

G22-b-19-b



ONAY
Nispetiye Şişirliye Belediyesi
Tarih: 01.05.2020
Fotoğrafçılık: Yılmaz
Kartografya: Mustafa Özalp
Kocaeli Bölge Kurulunca Hazırlanmıştır
Şişirliye Belediyesi ve Şişirliye
Şişirliye Belediyesi ve Şişirliye

15.05.2020



Haziran 2020 Tarihi Hava Fotoğrafçılığı Üzerine
Yapılan Fotoğrafçılık ve Kartografya Hizmetleri
Kocaeli Bölge Kurulunca Hazırlanmıştır

1:5000

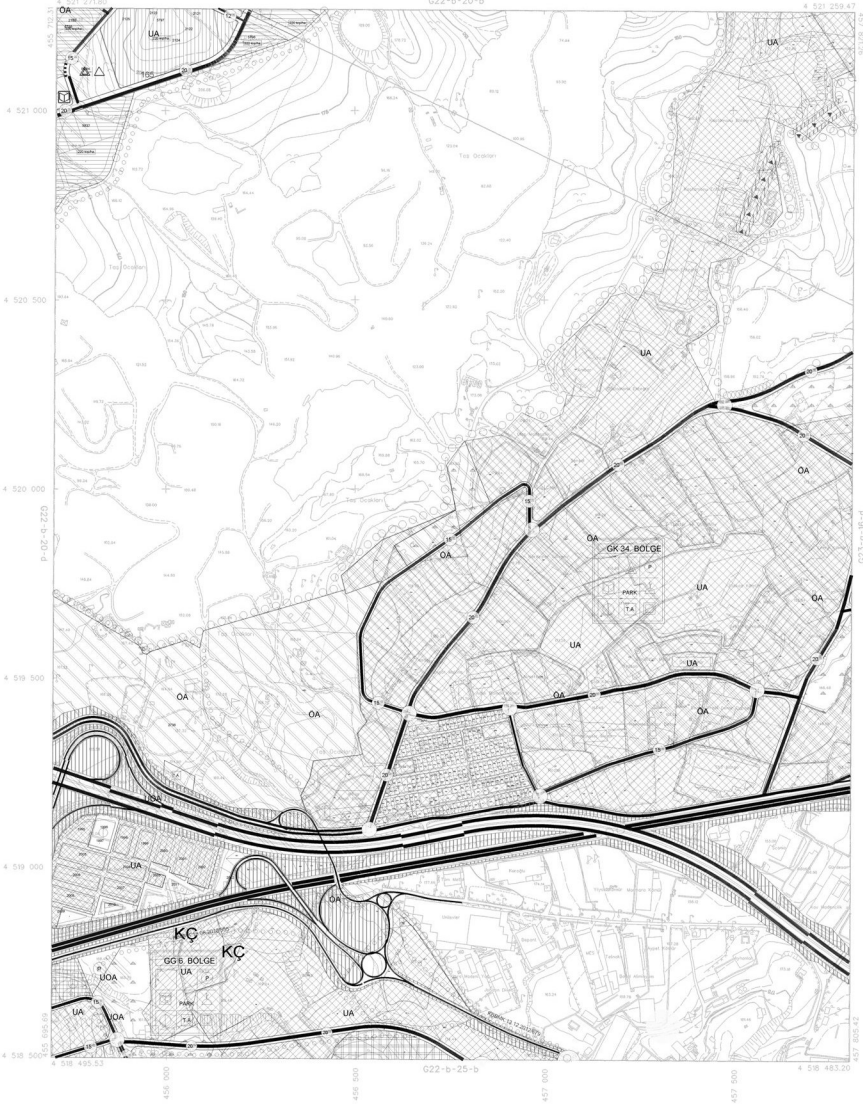
KONTROL
Yılmaz Şişirliye
Mustafa Özalp
Mustafa Özalp
Mustafa Özalp
Mustafa Özalp

Proje Müdürü
Mustafa Özalp
Proje Müdürü
Mustafa Özalp

KOCAELI - G22-b-19-c

KOCAELI G22-b-20-c

G22-b-20-b



ONAY

Kocaeli Büyükşehir Belediyesi
Trafikler, Fotoğraflama, Yıkılma,
Yapılaşma Hizmetleri Dairesi Başkanlığı
Orman İşleri Müdürlüğü
Bölge İnceleme Birimi

15.05.2008



Havadan 2005 Türkiye Hava Fotoğrafı ile Üretilmiştir.
Yapılaşma Firması : İMKA-İHİT Projeleşme Sanayi ve Ticaret A.Ş.

1:5000

[Signature] KONTROL
[Signature]
HARİTA VEYERKİ
Harita Mühendisi
Harita Yürürlüğü
Harita Yürürlüğü
Harita Yürürlüğü

Proje Mühürü
Hasan Tamer SUDUR
Proje Mühürü
Necati ÖZÇELİKÇİ



KOCAELİ G22-b-20-d

G22-b-20-a



ÖNAY

Kocaeli Bölgesel İmarat Planı
Tarihiyle Birlikte Hazırlanan
Yerleşim Alanları Haritası ile 1/5000
Ölçekli İmarat Haritası Harita 394
Şifre ile Birlikte ve Özetle

15.05.2008



1:5000

Hazırlayan: 2008 Tarihli Harita Fotoğrafçılık Üst Kurumu
Yapılan Firma: ANA-İSTEC Planlama Sanayi ve Ticaret A.Ş. S.Ş.
Mimarlık İnceleme Sayısı: T.C. İ.Ş. S.Ş.

Proje Mühürü
Harita Çizimci
Harita Kontrolü

KONTROL
Harita Çizimci
Harita Kontrolü

KOCAELİ - G22-b-20-d

KOCAELI
G22-b-24-a

G22-b-19-d



ONAY
Harici Müdahale Belgesi
Tarih: 19/05/2020
Yapılaşma Alanı: 10.000 m²
Bina Alanı: 10.000 m²
Yapılaşma Oranı: %100
Yapılaşma Yüksekliği: 3.00 m



1:5000

Harita: 2020 Tarih: Harita Fotogrametriyen Üzerinden
Yapılaşma Alanı: 10.000 m² Planlama Sahasının Haritası
Mimarlık İşleri Sanayi Ticaret Ltd Şti.

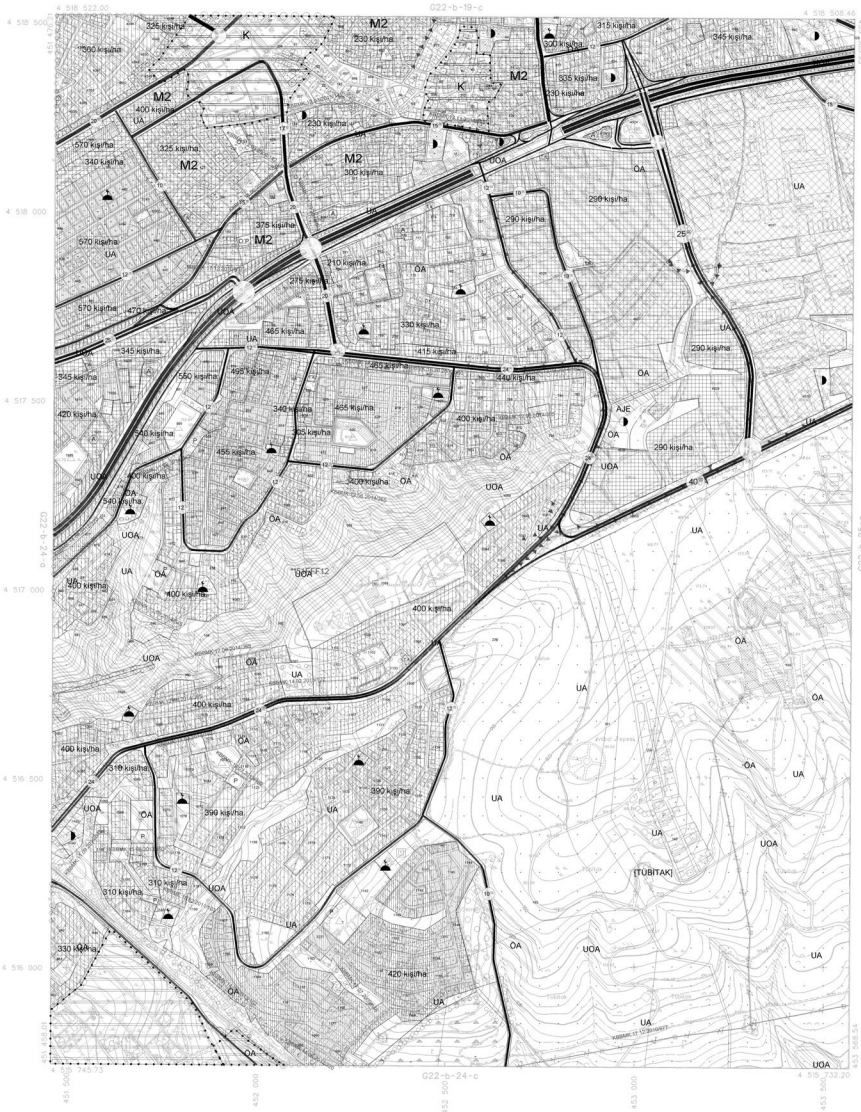
Proje Mühürü:
Proje Sahibi:

KONTROL
Harici Müdahale Belgesi
Tarih: 19/05/2020
Yapılaşma Alanı: 10.000 m²
Bina Alanı: 10.000 m²
Yapılaşma Oranı: %100
Yapılaşma Yüksekliği: 3.00 m

KOCAELİ - G22-b-24-a



KOCAELI G22-b-24-b



ONAY
Kocaeli Büyükşehir Belediyesi
Trafiksel, Fizyografik, Yıkılmaz
Tasarım - Kocaeli Şeh. Pl. 1:5000
Çizim Çizim: Harika Harita 2014
Şehir İmar Kanununa T/İ Madde 284
Gibi İmarat ve Şeh. Kanunları

15.08.2014



Harita: 2005 Tarihli İmar Fizyografik Haritası
Yapım: Firma - İMA-KİM Fizyografik Harita
Mimarlık İnşaat Sanayi Tasarım Ltd. Şti.

1:5000

KONTROL
İmza: BEYREK Harita Mühendisi
İmza: ÖMÜR Harita Mühendisi

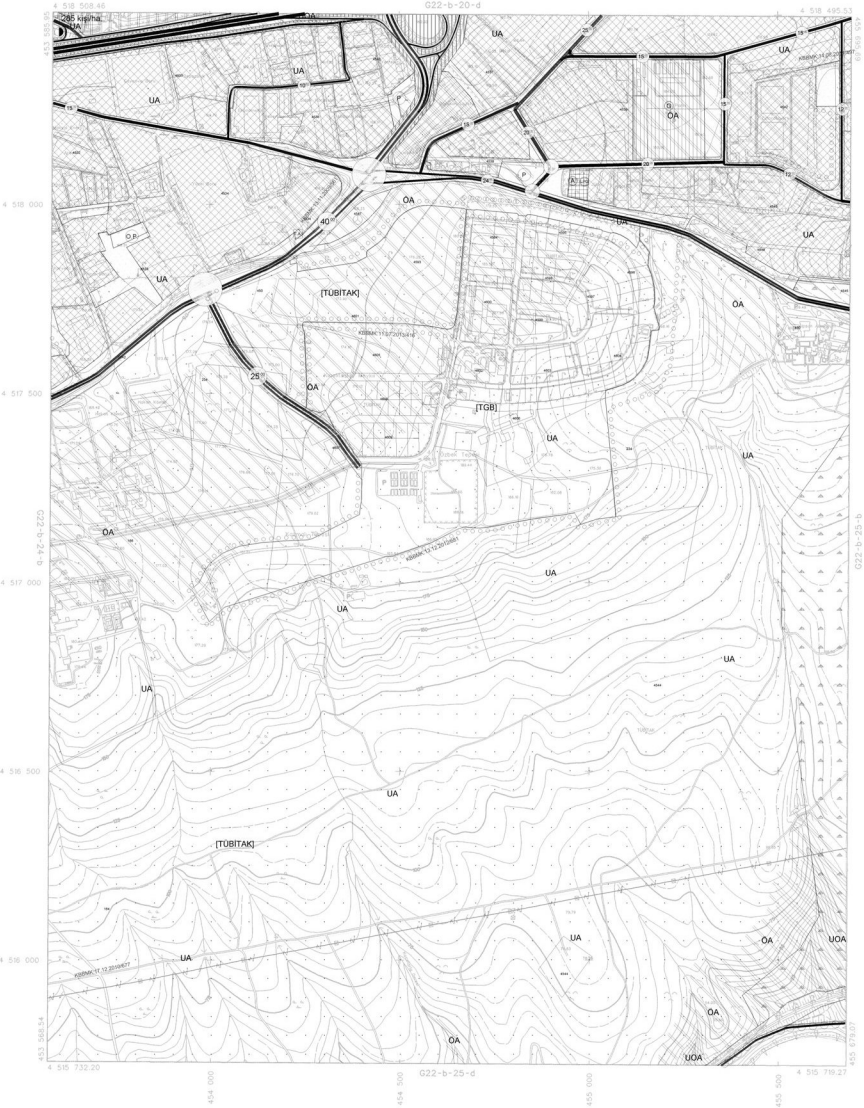
Proje Mühendisi
Harika Harita ŞİŞİR

Proje Müdüğü
Harika Harita ŞİŞİR

KOCAELİ - G22-b-24-b

KOCAELİ
G22-b-25-a

G22-b-20-d



ONAY
Kocaeli Büyükşehir Belediyesi
Yerleşim, Fotoğrafmatika, Yıkılmaz,
Harita, Kadastro, İmarat, Ölçek 1:5000
Saplık Sayısı: Harita No: 294
Saplık İmarat Konutları: 7/6 Mülkiyet
Daire İmarat ve Ölçütü.

15/05/2006



Haritanın 2005 Tarihli Havva Fotoğrafından Üretilmesi,
Yapımı: Firma : AKK-AYD Yatırım, Satış ve Harita
Mühendislik Sanayi Ticaret Ltd. Şti.

1:5000

KONTROL
İmarat MÜHÜRÜ
Harita MÜHÜRÜ
Harita No: 294
Harita Ölçüsü: 1/5000
Harita Ölçüsü: 1/5000
Harita Ölçüsü: 1/5000

Proje Mühendisi
Harita Mühendisi
Proje Mühürü
Harita Mühürü

KOCAELİ - G22-b-25-a